



医療法人  
きんしゅうかい  
**錦秀会**  
医療社会福祉部

# 51人の

ソーシャルワーカーが待っています！

06

07

08

月	火	水	木	金	土	日	月	火	水	木	金	土	日	月	火	水	木	金	土	日
			1	2	3	4	インターンシップ(1日職場体験)開催期間													
5	6	7	8	9	10	11	3	4	5	6	7	8	9	7	8	9	10	11	12	13
12	13	14	15	16	17	18	10	11	12	13	14	15	16	14	15	16	17	18	19	20
19	20	21	22	23	24	25	17	18	19	20	21	22	23	21	22	23	24	25	26	27
26	27	28	29	30			24	25	26	27	28	29	30	28	29	30	31			
							31													

① 病院説明会 & 見学会  
〈阪和第一泉北病院〉

② 病院説明会 & 見学会  
〈阪和病院〉

③ 病院説明会 & 見学会  
〈阪和第二泉北病院〉

★採用試験日

## 病院説明会&見学会

≪日程・場所≫

- ① 6月 24日(土) …阪和第一泉北病院
  - ② 7月 8日(土) …阪和病院
  - ③ 7月 22日(土) …阪和第二泉北病院
- ※①10:00~12:00 ②③14:00~16:00

※合計3回行います。  
病院説明会の内容はすべて同じになります。

## インターンシップ (1日職場体験)

◎開催期間：7月3日(月)~8月5日(土)

<希望日>と<希望病院>をお伝えください。

- ① 阪和病院 火・木
- ② 阪和第一泉北病院 火・木
- ③ 阪和第二泉北病院 水・金

※病院ごとに開催曜日を指定していますが、予定が合わない場合や土曜日希望でも対応可能です。

## 採用試験：8月19日(土)

選考：筆記試験・面接  
会場：阪和第二泉北病院

下記書類を

8月15日(火)までに  
医療法人錦秀会 人事課まで提出

- (1)履歴書 (2)卒業見込証明書
- (3)学業成績書 (4)健康診断書

## 書類提出先

〒558-0041  
大阪市住吉区南住吉3-3-7  
阪和病院 本部 人事課宛

病院説明会・インターンシップを  
希望される方は、お気軽にご連絡ください。

☎ : 06-6692-1327  
web : <https://saiyou.kinshukai.or.jp/>

# ＊ 錦秀会は患者様とじっくり関わることができる病院です！

★病院には「急性期」「ケアミックス」「療養型」とタイプが異なる病院があるのをご存知ですか？

急性期病院	医療療養型病院
<p>外来・入院で手術・検査など、高度で専門的な医療を行う病院です。短期間で集中的な治療を行い、早期退院をめざしているのが特徴です。よって、入院期間は短くなります。</p>	<p>病状が慢性期になった方、長期間の治療が必要な高齢者の方が、医師の管理下で看護、介護、リハビリテーション等の必要な医療を受けることができる病院のことです。入院期間は患者様の状態により短期～長期までさまざまな形になります。</p> <p>錦秀会は「療養型病院」を多く持っています♪</p>
 <p>阪和住吉総合病院</p>  <p>阪和記念病院</p>	 <p>阪和病院</p>  <p>阪和第二住吉病院</p>
 <p>ケアミックス病院</p> <p>阪和第二泉北病院</p> <p>急性期病院（一般病院）と医療療養型病院の両方の機能をあわせ持つ病院</p>	 <p>阪和第一泉北病院</p>  <p>阪和第二病院</p>

## 錦秀会の魅力とは？

### 2 SUPPORT

教育に力をかけています！



### 1 MEMBER

錦秀会の医療ソーシャルワーカーはひとつの部署として確立できるほど人数が多い！

阪和病院	8人
阪和住吉総合病院	3人
阪和記念病院	4人
阪和第二病院	1人
阪和第二住吉病院	2人
阪和第一泉北病院	15人
阪和第二泉北病院	14人
錦秀苑(介護老人保健施設)	4人

配属は必ず先輩ワーカーのいる所になります！サポート体制はばっちりです♪

「入職1ヶ月プログラム」や「大阪医療ソーシャルワーカー協会の初任者研修」など研修もしっかり行っています。(就業時間内に研修に行かせてもらえます♪)



### 3 BIG

関西最大級規模の医療法人！

「7病院2施設」を有しています。「総病床数は3,206床」になります！

### 4 LIFE STYLE

結婚や出産をしても復帰する方がたくさん！

環境が変化しても、「自分のライフスタイルに合わせて仕事をする」が可能です♪実際にそのような先輩がいるので安心です！



### 錦秀会はしっかりとした体制と研修があるので安心です！

錦秀会はMSWで1つの部署が作れる程しっかりとした体制が整えられており、研修もきちんとされていました。入職して始めにしたことは「1ヶ月研修」といって1ヶ月をかけて錦秀会の各病院・施設を回り、錦秀会の様々な種類の病院の特徴やMSWの業務が実際どんなものかを現場で体感する研修でした。各病院で先輩方が新人研修チームを作っており、学ぶべき目標設定を定めて研修を行ってくださいました。大変でしたが、この研修があったからこそ今の色々な業務ができるようになったと思っています。

### 一人前のMSWになれるように頑張りたいです♪

今は3ヶ月目なので先輩にこれから私が担当する療養病棟の業務を引継いでいただいたり、その都度発生した事案の対応を行ったりしています。まだまだ先輩に教えていただいている状態ですが、外来の患者様に対して、他病院への受診対応が必要になった際の受診

調整が1人でできるようになったのは少しですが自信になりました。今後の目標は、入院面談を任せさせていただくようになることです。患者様の状況を適切に聞き取り、病院の説明を行い、患者様のケースに合わせて支援できるようになりたいです。そのためには、知識をたくさん身に付けなければなりませんし、まだまだ勉強していかないといけないことばかりで大変ですが、一人前のMSWになれる様に少しずつ頑張っていきたいです。

病院の知識があまりなく飛び込んだ様にして入職した私ですが、優しい先輩方としっかりした研修によって今も頑張っています。良い雰囲気の中、仕事に集中することができ病院に入職して本当に良かったと思っています。



阪和第二泉北病院  
2017年入職  
中富 佳実さん  
福岡教育大学卒業



### インターンシップに参加して、入職を決めました！

錦秀会を知ったのは慢性期医療展でした。錦秀会のブースにいらっしゃった方がたまたまMSWの方だったので、運がいいことに実際にどういった仕事をしているのかなど色々とお話を伺うことができました。その時に錦秀会にはインターンシップ(1日職場体験)があることを教えていただき、阪和第一泉北病院のインターンシップに参加させていただきました。インターンシップで、阪和第一泉北病院は医療療養型の病院のため入院期間が定められておらず、患者様やご家族様意見をじっくり聞いた上で納得された形で退院支援を行っていることを教えていただきました。以前、実習で行った急性期病院は患者様の入院期間が限定されているため、患者様やご家族様が納得していない状態で転院させることもあると聞いていたので、患者様の意向に合わせて退院支援する阪和第一泉北病院は私にとってとても魅力的に見えました。実際に先輩に同行させていただき、MSWとして患者様やご家族様に対し

♪安心していただけるように親身になってお話を聞いている様子を見て、ぜひこの素敵な職場で働きたいと思いました。

### 今後の目標は…

患者様やご家族様の本音の部分を自然に聞き出すことができるMSWになりたいです。これからも患者様やご家族様のこうしたい！という思いと一緒に実現していきたいです。



阪和第一泉北病院  
2016年入職  
中家 萌さん  
関西大学卒業



### 錦秀会のMSWになって、自分の視野や知識が広がりました。

私は病院での実習経験がなかったので、実際に入職して働くまで医療ソーシャルワーカー(MSW)の仕事内容がどういったものなのか分かっておらず、入院に至るまでの患者様やご家族様、相手先の病院・施設のワークとの関わり方や様々な転院ケースなど戸惑うことが多かったです。しかし、先輩からの丁寧な指導や日々の業務を通じて必死に取り組んできたこともあって、今では受け持っている患者様の状況が全て把握できるまで成長し、自分自身の視野や知識が広がったと感じています。入職当初より私には目標とする先輩がいます。知識量が豊富で、患者様に対する信頼関係の築き方、提案の仕方やそのタイミングがとてもスマートで本当に尊敬しています。患者様やご家族様の立場をきちんと考えた上で、さらに+αの対応をしている姿を見ると、自分も将来はああなりたいと感じます。まだまだ未熟で追いつけないですが、少しでも近づける様に日々頑張っています。

### 現在の仕事について…

現在、2病棟(約90名程度)の患者様の担当をしており、主に入院相談や退院支援など幅広い業務を行っています。この仕事をしてやりにくいと感じることは、退院後にご家族様がわざわざ来てくださって「この病院で良かった」と言ってくださることです。さらに、入院中の患者様のご家族様から親族の方の入院について相談を受けることもあり、私達を信頼してくださっているのだなと実感します。このようなやりがいを励みに、MSWとしての経験と知識を積みながら今後も頑張っていきたいです。



阪和病院  
2014年入職  
川口 千尋さん  
神戸女子大学卒業



# 仕事内容について

※この他にもたくさんのお仕事があります♪こちらはほんの一例になります。

## ① 入院相談



各地域の医療機関や施設など、関係機関からの入院相談を受けております。

また、ご本人・ご家族からも入院相談が入ることもあります。患者様のお体の状態や、ご家族のご希望などを伺います。

さらに、入院に必要な書類の案内、入院に向けての手順、療養型病院の概要、入院費用などについて説明させて頂き、ご理解を頂いてから、入院して頂けるように、相談を受けております。

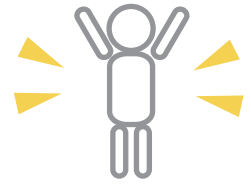
## ② 療養中の生活問題に対する援助



入院療養中には、さまざまな生活問題が発生します。その生活問題について、MSWは、患者様、家族様とともに問題解決にむけてお手伝いをしていきます。

社会保障制度の利用を説明したり、関係機関と連絡し、制度を利用して頂くための調整をします。

## ③ 退院援助

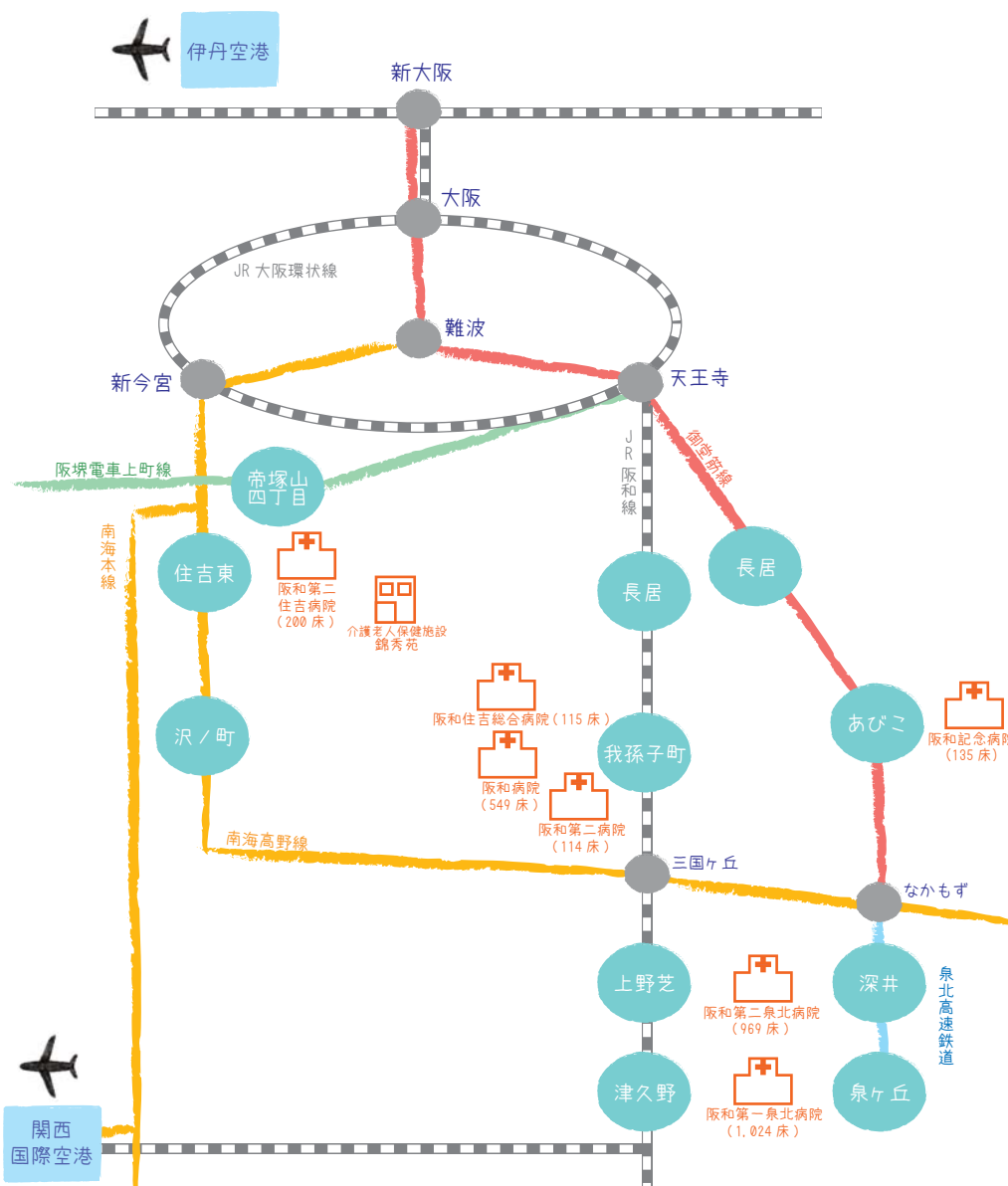


患者様やご家族様が安心して、退院後の生活を送って頂けるように、外来受診時や入院時から、MSWも早期に関わりを持ち、退院援助を行っています。

退院後の通院先、訪問看護やデイサービスの利用、その他の介護保険サービスの利用調整、入所施設先もどんなところがよいか、一緒に検討していくことも行っています。

## Access MAP

※7病院1施設を保有。病院名横の ( ) は病床数。  
※簡易の地図になりますので、詳しくはホームページをご覧ください。



## ～ Message ～

錦秀会には、たくさんのMSWがおり、どのMSWでも、知識や技術に偏りのない援助を行うことが必須となります。そのために、日々、色々な経験を積むことが大事です。

錦秀会 医療社会福祉部では、

- ★新入職時  
錦秀会で統一した新入職者研修
- ★2年目  
大阪医療ソーシャルワーカー協会の初任者研修への参加
- ★5年以上の中堅者  
中堅者研修

などを行い、研修体制を整えることによって、錦秀会のMSWの質をできるかぎり高く保つための取り組みを行っています。

錦秀会で、MSWとして、働いてみませんか？

見学などからでも大丈夫です。ご応募お待ちしております。



お気軽にお問い合わせください。



医療法人錦秀会(きんしゅうかい)  
本部 人事課

**06-6692-1327**

営業時間：月～土(日・祝除く)  
9:00～17:00まで

<https://saiyou.kinshukai.or.jp/>



錦秀会  
ホームページ  
はこちら